

# Csőrendszer

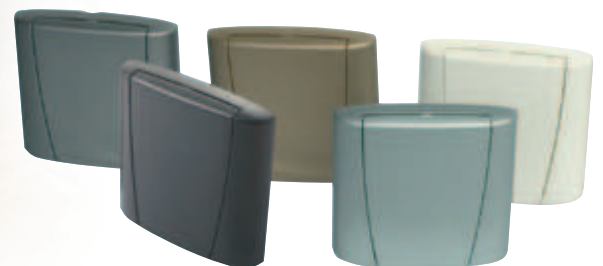


Többé nem kell aggódni, hogy egy játékot felszívunk a porszívóval. Az Allaway fali csatlakozója el van látva egy blokkoló egységgel, mely megállít minden olyan dolgot, mely eldugíthatná a rendszert. A rendszer legélesebb könyökcsove ugyancsak közvetlenül a fali csatlakozó mögött van, ezért ha valamilyen tárgy átjut a fali csatlakozón és az első könyökidomon, az már végig tud menni az egész csőrendszeren.

A csőrendszer összes könyöke ívelt, nincs sarkos iránytörés, mely dugulást okozhat. Az összes könyök egymásba illő és erősített anyagú. A csövek belső oldala tartós és sima. A csövek átmérője (40/44) optimális, a csatlakoztatása egyszerű és kúpos. Az Allaway csőrendszer kialakítása biztosítja a por és szemét optimális átáramlását, ezzel a legjobb, legbiztonságosabb csőrendszer a piacon.



A szabadalmaztatott blokkoló egység megelőzi, hogy nagyobb dolgok kerüljenek a csőrendszerbe. A falicsatlakozóval könnyen és biztosan csatlakozik a szívócső.



Az örök-design Optima fali csatlakozó fedelek minden szükséges színben elérhetők. A cső (40/44) kiváló áramlási paraméterekkel rendelkezik, a belső fala tökéletesen sima, a könyökök megerősítettek.



A 40/44 mm-es átmérőjű csövek, ívek és elágazások belső felülete tükörsima, kopás- és ütésálló. A rendszer optimálisan tervezett és méretezett a tökéletes átáramláshoz.

A 44 mm-es csőrendszer kiváló áramlási paraméterekkel rendelkezik, mely garantálja a szükséges 20 m/s-os áramlási sebességet.

A központi porszívó csőrendszere nem látható, az épületszerkezetben rejtve helyezkedik el.



### Könnyű beépíthetőség

Az Allaway csőrendszerét könnyű beépíteni új és régi lakásokba egyaránt. Nincs szükség ragasztóra vagy speciális eszközökre, a részeket egyszerűen összenyomjuk. A csőrendszert be lehet építeni bármilyen életkorú és stílusú falba, mennyezetbe, beépített szekrénybe, vagy lépcsőrendszerbe. A rendszer bővítése később is ugyanolyan könnyű.

A leggyakoribb beépítési variációkhoz előre összeállított csomagokkal állunk rendelkezésre. Nézzék át az Allaway kézikönyvét ([www.allaway.hu](http://www.allaway.hu)), és válasszák azt az egységcsomagot, amely optimális az Ön beépítési lehetőségeihez!

## CSŐRENDSZER CSOMAGOK

TARTALOM	Alapcsomag PPK-44	Kiegészítő csomag PPL-44
	db	db
Optima falicsatlakozó (white)	3	1
Egyenes cső Ø44 mm, 0,6 m	8	3
Egyenes cső Ø44 mm, 1,2 m	14	4
Könyvek 90°	7	2
Könyvek 45°	6	2
Ágidom 45°	2	1
Túlnyomás kibocsátjtó	1	
Fém rögzítő klipsz	6	1
Tömítőgyűrű	39	15
Kábel, 30 m	1	
Kábel, 10 m		1
Szerelési útmutató	1	



Az erre alkalmas doboz biztonságban tartja az alkatrészeket a beépítésig. A rugalmas, biztonságos és gazdaságos szereléshez alap és a kiegészítő kiegészítő készletekkel állunk rendelkezésre