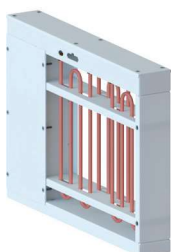


Tartozékok az XH sorozathoz

■ Elektromos utófűtés, belső



■ Elektromos utófűtés

Szellőztető gépbe beszereléshez. Gondoskodik a befűvott levegő megfelelő temperálásáról. Hálózati tápellátás és csatlakozás a szellőztető egység vezérléséhez az előre összeállított dugaszos érintkezőkkel. Fokozatmentesen szabályozható.

Részletes számítások / műszaki információk: www.AIR1Select.com.

□ Műszaki adatok

Típus	Rendelési szám	Teljesítmény	Áramfelvétel	Tömeg
AIR1-ENH XH 1000	03587	2,6 kW	3,8 A	5,5 kg
AIR1-ENH XH 1500	03588	3,9 kW	5,6 A	7,0 kg
AIR1-ENH XH 2500	03590	6,6 kW	9,5 A	10,0 kg
AIR1-ENH XH 3500	03592	9,6 kW	13,9 A	12,5 kg
AIR1-ENH XH 4500	03593	12,9 kW	18,6 A	15,0 kg
AIR1-ENH XH 5500	03595	17,7 kW	25,5 A	17,0 kg
AIR1-ENH XH 7000	03603	21,0 kW	30,3 A	19,0 kg
AIR1-ENH XH 8500	03604	22,0 kW	31,8 A	20,0 kg

■ Melegvízes utófűtés, belső



■ Melegvízes utófűtés

Szellőztető gépbe beszereléshez. Gondoskodik a befűvott levegő megfelelő temperálásáról. A vízcsatlakozások rézcsőből, a fűtőelemek ráprésselt alumínium lamellás rézcsőből készültek.

A befűvott levegő hőmérsékletének szabályozásához további tartozék szükséges (lásd lentebb; WSH HE 24V hidraulikaegység 61. oldalon).

Részletes számítások / műszaki információk: www.AIR1Select.com.

□ Műszaki adatok

Típus	Rendelési szám	Víztartalom	Csatlakozás előremenő/visszatérő (1)	Tömeg (folyadék nélkül)	Hidraulikaegység	Rendelési szám
AIR1-NH WW XH 1000	03664	4,6 l	G 1/2	3,6 kg	WSH HE 24 V (0 – 10 V)	08318
AIR1-NH WW XH 1500	03665	7,9 l	G 1/2	4,4 kg	WSH HE 24 V (0 – 10 V)	08318
AIR1-NH WW XH 2500	03679	12,2 l	G 1/2	6,3 kg	WSH HE 24 V (0 – 10 V)	08318
AIR1-NH WW XH 3500	03683	18,0 l	G 1/2	7,7 kg	WSH HE 24 V (0 – 10 V)	08318
AIR1-NH WW XH 4500	03684	23,1 l	G 1/2	10,2 kg	WSH HE 24 V (0 – 10 V)	08318
AIR1-NH WW XH 5500	03687	28,7 l	G 3/4	12,5 kg	WSH HE 24 V (0 – 10 V)	08318
AIR1-NH WW XH 7000	03689	35,2 l	G 3/4	15,6 kg	WSH HE 24 V (0 – 10 V) M	06310
AIR1-NH WW XH 8500	03793	45,3 l	G 3/4	18,8 kg	WSH HE 24 V (0 – 10 V) M	06310

(1) Külső menetes

■ Hidraulikaegység



■ Hidraulikaegység

Hidraulikaegység a befűvott levegő hőmérsékletét szabályozza a fűtőkalorifer vízáramszabályozásán keresztül. A komplett egység tartalmazza a hidraulikaegységet háromjáratú keverőszeleppel, keringető szivattyúval, előremenő és visszatérő hőmérséklet kijelzővel és flexibilis csatlakozókkal.

Vezérlőfeszültség: 24 V (0 – 10 V)

K_{vs} -érték: 5,1

Átfolyási vízmennyiség: 3,3 m³/h-ig

Csatlakozás átmérője: G1 AG lapos tömítéssel (DN25, 1")

□ Típus

XH készülékek	Típus	Rendelési szám	Vezérlőfeszültség	K_{vs} -érték:	Átáramlási mennyiség	Csatlakozás átmérője
AIR1-XH 1000	WHSHE 24 V (0 – 10 V)	08318	24 V (0 – 10 V)	5,1	0,2 - 3,3 m ³ /h	G1 AG lapos tömítéssel (DN25, 1")
AIR1-XH 1500	WHSHE 24 V (0 – 10 V)	08318	24 V (0 – 10 V)	5,1	0,2 - 3,3 m ³ /h	G1 AG lapos tömítéssel (DN25, 1")
AIR1-XH 2500	WHSHE 24 V (0 – 10 V)	08318	24 V (0 – 10 V)	5,1	0,2 - 3,3 m ³ /h	G1 AG lapos tömítéssel (DN25, 1")
AIR1-XH 3500	WHSHE 24 V (0 – 10 V)	08318	24 V (0 – 10 V)	5,1	0,2 - 3,3 m ³ /h	G1 AG lapos tömítéssel (DN25, 1")
AIR1-XH 4500	WHSHE 24 V (0 – 10 V)	08318	24 V (0 – 10 V)	5,1	0,2 - 3,3 m ³ /h	G1 AG lapos tömítéssel (DN25, 1")
AIR1-XH 5500	WHSHE 24 V (0 – 10 V)	08318	24 V (0 – 10 V)	5,1	0,2 - 3,3 m ³ /h	G1 AG lapos tömítéssel (DN25, 1")
AIR1-XH 7000	WHSHE 24 V (0 – 10 V) M	06310	24 V (0 – 10 V)	8,1	0,0 - 4,0 m ³ /h	G2 AG lapos tömítéssel (DN32, 1 1/4")
AIR1-XH 8500	WHSHE 24 V (0 – 10 V) M	06310	24 V (0 – 10 V)	8,1	0,0 - 4,0 m ³ /h	G2 AG lapos tömítéssel (DN32, 1 1/4")