

KWL 220 D



Energia osztály

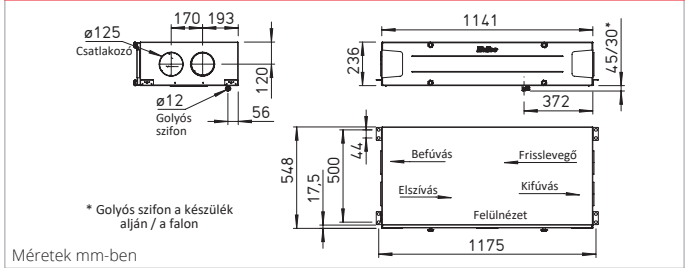
- A+** KWL 220 D R/L  
kiegészítő érzékelővel
- A** KWL 220 D R/L



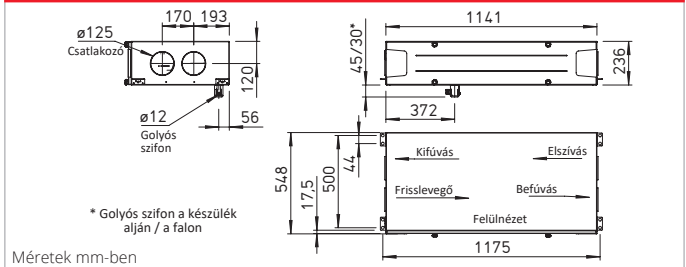
Extrém lapos mennyezeti hővisszanyerős szellőztető berendezés házak, lakások központi szellőztetésére. Passzívházas normatívák szerint tanúsítva. A Helios innovatív easyControls vezérléssel könnyen csatlakoztatható számítógépes hálózatra és egyszerűen böngészőből kezelhető. Magas hatásfokú műanyag hőcserélővel és energiahatékony EC-motorokkal.

- Ház**  
 Horganyzott acéllemez, a belső és az ajtó porlakkozott, fehér színű, dupla falú, minden oldalon 20 mm hő- és zajszigetelés. Könnyen szerelhető és karbantartható, a készülék összes eleme a levehető oldalsó ajtókon át hozzáférhető.
- Hőcserélő**  
 Nagyfelületű kereszt-ellenáramú műanyag hőcserélő, 90% feletti hatásfokkal.
- Ventilátorok**  
 Két csendes, nagyteljesítményű, energiatakarékos EC-motoros radiális ventilátor gondoskodik a levegő befújásáról és elszívásáról. Karbantartást nem igényelnek, az esetleges tisztításhoz egyszerűen kivehetők.
- Csőcsatlakozás**  
 Az elszívott-, befújt-, kifújt- és frisslevegő szerelésbarát módon a készülék tetején lévő NÁ 125 csomókra köthető csőcsatlakozók segítségével (RVBD-K 125, külön rendelhető tartozék).
- Kondenzátum elvezetés**  
 Kondenzátum kifolyó alul található. A szállítási egység tartalmaz egy golyós szifont amelyet helyszínen a csatornahálózatra kell csatlakoztatni.
- Légszűrés**  
 Tiszta frisslevegő bevezetés ISO Coarse 65 % (G4) szűrővel és opcionális ISO ePM<sub>1</sub> 50 % (F7) szűrővel (2. szűrőszint). Elszívó oldalon egy ISO Coarse 65 % (G4) osztályú szűrő található, amely a hőcserélő előtt van. A szűrő karbantartása a készülék kinyitása nélkül is elvégezhető.
- Nyári üzem**  
 Az automatikus bypass funkció, hőcserélő letakarással szériakivitelben megtalálható minden típuson.
- A hőcserélő fagyvédelme**  
 Minden típus tartalmazza az automatikus fagyvédelmet, amely a befújt levegő mennyiségét, illetve az opcionálisan rendelhető elektromos fagyvédelmi előfűtőt (KWL-EVH 200 D, külön rendelhető tartozék) szabályozza.
- Szabályozás**  
 Az EasyControls 3.0 a Helios összes KWL-kompakt készülékének új, modern vezérlő szoftvere. A szériakivitelben megtalálható LAN-interfészsel egyszerűen lehet csatlakoztatni a KWL-készüléket egy számítógépes hálózatra, illetve könnyen lehet integrálni a Helios felhőszolgáltatásba. A készülék választás szerint kezelhető külső kezelőegységgel,

A KWL 220 D R méretei



Méretetek KWL 220 D L



számítógéppel / laptoppal, táblagéppel és okostelefonnal integrált böngészővel vagy útközben felhőből. A Helios easyControls 3.0 kiegészíthető az alábbi külön rendelendő tartozékokkal:

- KWL-BE ECO és KWL-BE Touch kezelőelem
- Szériatartozék beépített páraérzékelő és további opcionális fali érzékelők a levegő minőségre történő automatikus szellőztetéshez.
- Az épületfelügyeleti rendszerekhez integrált digitális és analóg bemenetek, illetve opcionális KNX modul.

- Elektromos csatlakoztatás**  
 Hálózati bekötés a készülékbe fixen történik, a kivezetett csatlakozó kábel (kb. 2m hosszú) 3x1,5 mm<sup>2</sup>, érvéghüvelyezett.

- Tartozékok – A funkciók leírása**  
 KWL 220 D az alábbi kiegészítővel igény szerint bővíthető:

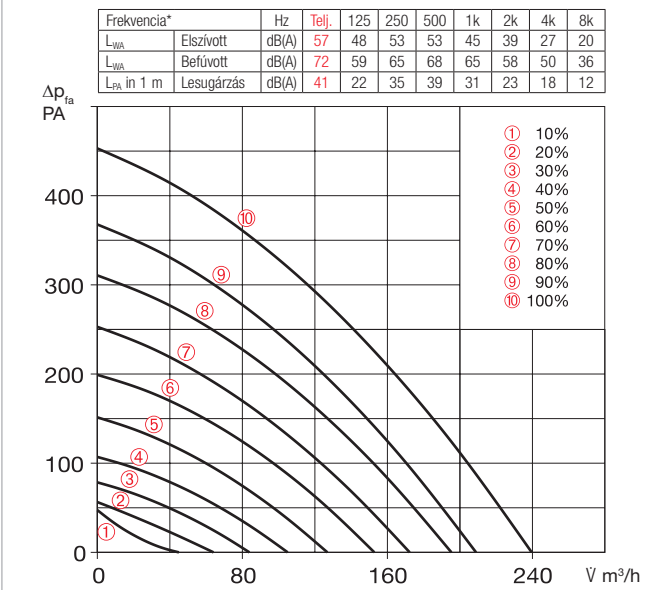
  - ECO kezelőelem**  
 – Három szellőztetési fokozat, melyek csúszókapcsolóval választhatók ki.
  - A vezérlőfeszültség közvetlenül a kezelőelemen mérhető.
  - Egy további fokozat is beállítható, pl. éjszakai üzem, amely pl. egy külső kontakttal (pl. WSUP/WSUP-S programóra, külön rendelhető tartozék) aktiválható. R.sz. 9990/9577, Tartozékok), amely külön rendelhető.
  - LED jelzés a különféle üzemi állapotok kijelzésére, pl. szűrőcsere és hibák.

- Touch kezelőelem**  
 Touch-kezelőelem grafikus érintőkijelzős és felhasználóbarát menürendszerrel:  
 – Üzembe helyezési asszisztens.  
 – Négy választható szellőztetési profil.  
 – Egyedi heti program beállítása.  
 – Az érzékelő paramétereinek beállítása.  
 – Kijelzés pl. a szűrőcsereről, üzemi állapotról és hibajelzésekről.  
 – Különböző hozzáférési jogosultságok és gyermekzár.  
 – További funkciók (lásd a kezelési útmutatót).
- KNX/EIB-modul**  
 A szellőztető berendezés csatlakoztatása KNX/EIB épületfelügyeleti rendszerhez az opcionálisan rendelhető KNX Connect modulon keresztül valósítható meg.
- Érzékelő**  
 Az automatikus és optimális légcseréhez érzékelők állnak rendelkezésre, melyek a VOC, CO<sub>2</sub>- koncentrációt vagy a relatív páratartalmat mérik.

- Utófűtés**  
 A Helios easyControls 3.0 a KWL-EM modul segítségével elektromos vagy melegvízes utófűtést is képes szabályozni (EHR-R.,KWL-LTK,WHR., WSHS.. opcionális tartozékok szükségesek). Ezen kívül a Helios kínálatából önállóan működő, saját vezérlésű fűtések is kialakíthatók EHR-R TR,WHS HE).

**Megjegyzések** **Oldal**  
**Helios easyControls**  
**Az innovatív KWL®-**  
**vezérlő koncepció** 20. oldal

**KWL 220 D jelleggörbe**



\*ERP adatlap szerint.

**Csúszókapcsoló kezelőelem**

**KWL-BE ECO** R.sz. 20246  
Háromfokozatú csúszókapcsoló üzemjelző LED-del süllyesztett beépítésre. A működését lásd a bal oldalon. Méretek mm (sz x ma x mé) 80 x 80 x 37  
**Kiemelő keret kezelőegységhez**  
**KWL-APG** R.sz. 4270  
Méretek mm (sz x ma x mé) 83 x 83 x 41



**Touch kezelőelem**

**KWL-BE Touch BL (fekete)** R. sz. 20244  
**KWL-BE Touch WH (fehér)** R.sz. 20245  
Érintőképernyős kijelzővel, süllyesztett szerelésre. A működését lásd a bal oldalon. Max. 6 db csatlakoztatható (adott esetben kiegészítő tápegység szükséges). A járatos villanykapcsoló keretekbe is integrálható, méretek mm (sz x ma x mé) 55 x 55 x 35. Méretek kerettel együtt mm (sz x ma x mé) 88 x 88 x 35  
**Falra szerelhető ház**  
**KWL APG Touch bl** R. sz. 40178  
**KWL APG Touch wh** R. sz. 40177  
Méret mm (sz x ma x mé) 85 x 85 x 25



**Vezérlőkábel**

**KWL-SL eC 5m** R. sz. 40179  
**KWL-SL eC 10m** R. sz. 40180  
5 vagy 10 méteres vezérlőkábel KWL-BE ECO/Touch-hoz, valamint érzékelőkhöz.

Műszaki adatok	KWL 220 D R/L	Mennyezeti szerelésre
<b>Jobbos kivétel</b>	<b>KWL 220 D R</b>	R. sz. 40057
<b>Balos kivétel</b>	<b>KWL 220 D L</b>	R. sz. 40058
<b>Térfigatáram fokozatonként</b> <sup>1) 2)</sup>		
Befűtés/elszívás V m³/h	240	195 153 105 64
Energiafogyasztás - ventilátor 2xW <sup>1)</sup>	47	30 18 10 6
Feszültség/frekvencia		1~, 230 V, 50 Hz
Névleges áram A – Szellőzés		0,8
– Előfűtés		4,4
– Max. összesen		0,8 (5,2 előfűtővel, tartozék)
Elektromos előfűtés kW		1,0 kW (opcionális tartozék)
Nyári bypass		automatikus (beállítható), hőcserélő letakarás
Kapcsolási rajz száma		1433
Üzemi hőmérsékleti tartomány		-20 °C és +40 °C
Környezeti hőmérséklet		+5 °C és +40 °C (90% rel. párat., nem kondenzálódó)
Tömeg (kg)		47

1) 0 Pa mellett, a fokozatok tetszőlegesen állíthatók 2) Kb. 10%-os térfogatáram csökkenés pollenszűrő alkalmazása esetén. 3) AK = Aktív szén szűrő

**KNX/EIB-modul**

**KWL-KNX Connect** R.sz. 20253  
A szellőztető készülék KNX-rendszerbe történő integrálásához. Kapcsolószekrénybe történő szereléshez (1 modulhely szükséges).

**Érzékelő**

**KWL-CO2 eC** R.sz. 20248  
**KWL-FTF eC** R.sz. 20249  
**KWL-VOC eC** R.sz. 20247

A CO<sub>2</sub>, vegyes gáz (VOC) koncentráció vagy a beltéri relatív páratartalom mérésére. Kérjük, vegye figyelembe az érzékelők maximális darabszámát, adott esetben csatlakoztasson egy kiegészítő tápegységet. Méretek mm (sz x ma x mé) 98 x 98 x 33

**Elektromos előfűtés**

**KWL-EVH 220 D** R.sz. 9636  
Elektromos előfűtés a készülék egyszerű, csatlakozásra kész, egyszerűen a szellőztető készülékbe szerelhető. A bejövő frisslevegő előmelegítésére, ha a külső hőmérséklet alacsony (hőcserélő fagyvédelem). Passzívházaknál előírás az alkalmazása. Teljesítmény: 1000 W.

**Bővítő modul**

**KWL-EM eC** R.sz. 40155  
Külső utófűtő regiszterek vezérléséhez. Méretek mm (sz x ma x mé) 210 x 210 x 100

**Mozgásérzékelő**

**BWM** R.sz. 8323  
Infravörös mozgásérzékelő a helyiségben emberi jelenlét érzékelésére. Falra szerelhető (kábelbevezetés felül vagy alul) vagy a Ø 55 mm-es süllyesztett dobozba építhető (kábelbevezetés hátul).

**Elektromos utófűtő regiszter**

A befűjt levegő további melegítéséhez.  
**EHR-R 1,2/125** R.sz. 9433  
Légcsatorna hőmérséklet-érzékelő  
**KWL-LTK eC (1 db)** R.sz. 40156

**Melegvizet utófűtő regiszter**

A befűjt levegő további melegítéséhez.  
**WHR 125** R.sz. 9480  
Légcsatorna hőmérséklet-érzékelő  
**KWL-LTK eC (2 db)** R.sz. 40156  
Hidraulikai egység  
**WHS HE 24 V (0-10V)**R.sz. 8318

**Alternatíva:**

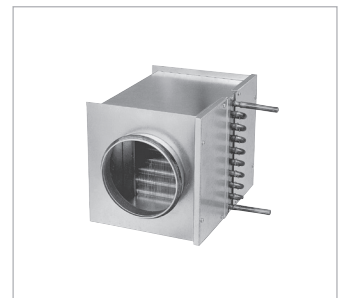
Hőmérséklet-szabályozó  
**WHST 300 T38** R.sz. 8817

**■ Csere légszűrő**

**- 2 db ISO Coarse 75% (G4)**  
ELF-KWL 220 D/4/4 R.sz. 9638  
**- 1 db ISO ePM1 50% (F7)**  
ELF-KWL 220 D/7 R.sz. 9639  
**- 1 db ISO ePM2,5 60% (AK)<sub>3</sub>**  
ELF-KWL 220 AK R.sz. 3050

**■ Csőcsatlakozó**

**Csőösszekötő mindkét oldalon tömítéssel, KWL készülék csomkjaihoz.**  
**RVBD 125 K** R.sz. 3414



**■ További tartozékok**  
KWL®-perifériák  
– Talajhőcserélők  
– Szigetelt csővezetékek  
– Légelosztó rendszerek  
– Vezérlő kábelek, fűtő regiszterek, -szabályozás, szellőzőrács, csövek, tetőátvezetések, elszívó elemek, design szellőztető szelepek  
**Lásd a további fejezeteknél és a Helios Főkatalógusban**